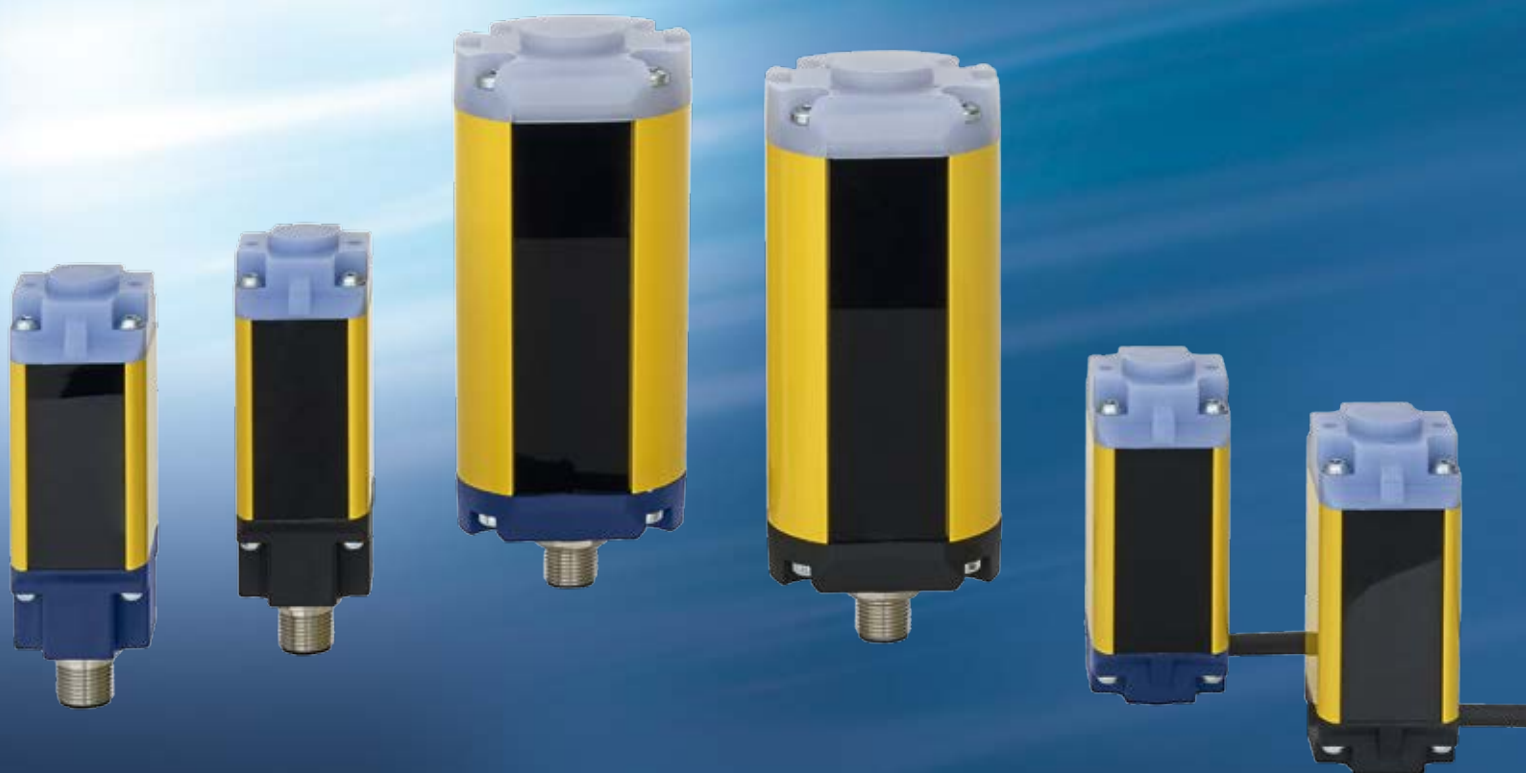


## Barreras ópticas de seguridad

SLB 240, SLB 440, SLB 450



## SLB 240, SLB 440, SLB 450

La barrera óptica de seguridad más pequeña del mundo con relé de seguridad integrado

Las nuevas barreras ópticas de seguridad SLB 240 hasta SLB 450 son muy compactas que funcionan sin contacto y disponen de una evaluación integrada según la norma actual IEC 6149-1 y -2. La gama de productos está disponible como tipo 2 y tipo 4 sin evaluación de seguridad externa y puede ser incluida directamente en el circuito de seguridad.

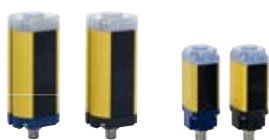
Todos los dispositivos disponen de una ayuda visual para para la configuración, que simplifica notablemente la puesta en marcha. Los SLB's disponen de un nivel de codificación cuádruple, de forma que al utilizar varias barreras ópticas en una aplicación, es posible hacer funcionar hasta cuatro pares de sensores en una misma dirección sin que influyan entre ellos. La parametrización se realiza sin medios auxiliares como PC o sistemas para la puesta en marcha. Solo es necesario un actuador, como por ejemplo un pulsador. Para la operación se dispone de los modos configuración, rearme automático o rearme manual, así como de un modo para el diagnóstico. La versión SLB 450 se puede utilizar en exteriores, con calefacción integrada para soportar temperaturas bajo cero (hasta  $-30^{\circ}\text{C}$ ) y supervisa zonas de acceso de hasta 75 m.

Esta familia especial de productos de la gama SLB 240/440/450 se puede utilizar en diversas aplicaciones: en centros de mecanizado, la manipulación, así como en las industrias de la madera, el papel y la imprenta, para transelevadores o en máquinas de envase y embalaje.

## Vista general

Soluciones para sistemas de seguridad óptica integrada

Barreras ópticas de un haz  
SLB



Barreras ópticas  
de varios haces SLG



Cortinas ópticas SLC



Relés de seguridad SRB



PLC's de Seguridad  
PROTECT PSC1



Componentes de sistema AS-i



Schmersal  
Safety  
Solutions

## Aplicaciones

Soluciones para las aplicaciones más variadas



Sobresaliente

- Salientes en almacenes de estanterías, protección contra el acceso (ranuras, bordes, pequeñas aberturas)



Registro de alturas

- Detección de objetos
- Protección contra aplastamiento



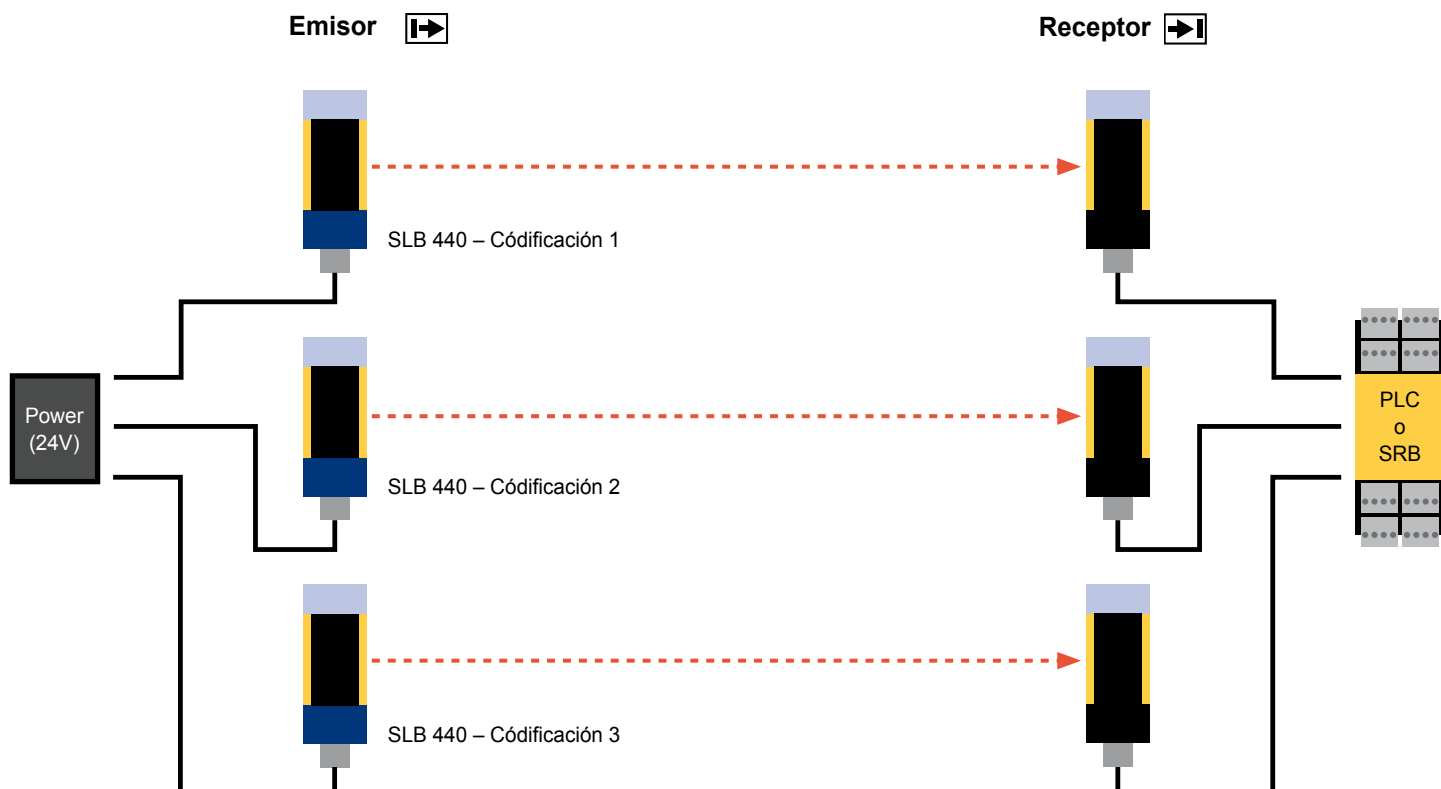
Largo alcance (High Range)

- Protección de accesos con espejo, alcance hasta 90 m (reserva)

# Características claves

## Familia de productos SLB

- Diseño compacto con relé de seguridad integrado
- No requiere de relé de seguridad adicional
- Salidas OSSD seguras hasta PLe
- Inicio/arranque automático o rearme/rearranque manual
- Caja metálica robusta con conector M12 o cable
- Versión con calefacción para aplicaciones en exteriores hasta -30 °C
- Alcance de 75 m (reserva hasta 90 m)
- Ayuda para la configuración y indicación de diagnóstico



No hay influencia óptica entre las barreras ópticas gracias a la codificación cuádruple de los haces.

## Serie de productos SLB



SLB 240 (Tipo 2)

- Alcance 15 m
- An×Al×L 28×32×72 mm
- el formato más pequeño con relé de seguridad integrado



SLB 440 (Tipo 4)

- Alcance 15 m
- An×Al×L 28×32×91 mm
- Versión de conector y cable



SLB 450 (Tipo 4)

- Alcance 75 m (reserva 90 m)
- An×Al 49×126 mm
- Calefacción opcional, sin hielo hasta -30 °C



# El Grupo Schmersal

El grupo Schmersal, dirigido por sus propietarios, trabaja desde hace décadas para ofrecer productos para la seguridad en el lugar de trabajo. La empresa, fundada en el año 1945, dispone de siete fábricas en tres continentes, así como sociedades propias y socios comerciales en más de 60 países. El Grupo Schmersal se encuentra entre los líderes del mercado y la competencia internacional en el exigente campo de la seguridad de máquinas. Sobre la base de una amplia cartera de productos los casi 2000 empleados y empleadas de la empresa diseñan y desarrollan soluciones de sistema completas para la seguridad del hombre y de la máquina.

Entre los clientes del Grupo Schmersal se encuentran los "Global Players" de la construcción de máquinas e instalaciones, así como los usuarios de las máquinas. Todos ellos disfrutan de las ventajas que ofrecen los amplios conocimientos de la empresa en la integración, conforme a las normas, de la tecnología de seguridad en los procesos de producción. Además, Schmersal dispone de competencia especial en campos de aplicación que establecen altas exigencias en términos de calidad y características especiales a cumplir por los sistemas de conmutación de seguridad. Entre ellos se encuentran la producción de alimentos, la tecnología del embalaje, la construcción de máquinas-herramienta, la tecnología de la elevación, la industria pesada y el sector del automóvil.

Frente a la creciente cantidad de normas y directrices que afectan a la seguridad de máquinas, el tec.nicum, como división de servicios del Grupo Schmersal, ofrece una amplia gama de servicios relacionados con la seguridad: Los ingenieros certificados en seguridad funcional asesoran a los clientes durante la elaboración del concepto de seguridad adecuado, siempre teniendo en cuenta las exigencias legales. Y lo hacen en todo el mundo.

## Familias de productos



### Conmutación y monitorización de seguridad

- Monitorización de resguardos de seguridad (interruptor de seguridad)
- Dispositivos de mando con función de seguridad
- Dispositivos táctiles de seguridad
- Dispositivos de seguridad opto-electrónicos

### Evaluación de señales de seguridad

- Relés de seguridad
- PLC's de seguridad
- Sistemas de bus de campo de seguridad

### Automatización

- Detección de la posición
- Dispositivos de mando y señalización

## Sectores



- Ascensores, escaleras eléctricas y elevación
- Envase y embalaje
- Alimentación
- Automóvil
- Máquinas-herramienta
- Industria pesada

## Servicios



- Asesoramiento en aplicaciones
- Evaluación de conformidad CE
- Evaluación de riesgos
- Evaluación de peligros
- Adecuación de máquinas
- Planificación técnica y aplicación
- Cursos de formación

## Competencias



- La seguridad de las máquinas
- Automatización
- Protección contra la explosión
- Diseño higiénico

[www.schmersal.es](http://www.schmersal.es)

La información y los datos presentados han sido comprobados detalladamente. Se reserva el derecho de realizar cambios técnicos y la existencia de errores.

